

भूमि व्यवस्था, कृषि तथा सहकारी मन्त्रालयको आ.व. २०७६-७७ को प्रारम्भिक प्रगति प्रतिवेदन

वार्षिक विनियोजित बजेट र खर्चको विवरण

प्रदेश सरकार भूमि व्यवस्था, कृषि तथा सहकारी मन्त्रालय र मातहतका कार्यलयको वार्षिक विनियोजित बजेट रु.३,१९,३७,०३००० रहेको, जसमा चालु तर्फ रु. ३,०१,१८,१७,००० र पुँजिगत तर्फ रु. १८,१८,८६,००० रहेको साथै सशर्त अनुदानको रूपमा प्रदान गरिएको कुल बजेट रु. ८२,२१,३६,००० रकम सम्पूर्ण चालु तर्फ रहेको छ। प्रदेश सरकारको कुल बजेट मध्ये त्रमशः चालु, पुँजिगत र कुल खर्च रु. ९७,२४,९५,००० (३२.२९%), १२,३८,१४,००० (६८.०७%) र १,०९,६३,०९,००० (३४.३३%) रहेको छ। सशर्त अनुदान तर्फ कुल बजेट मध्ये रु. ३४,१९,०६,००० (४१.५९%) खर्च भएको छ।

क्र.सं.	कार्यक्रमको नाम	वार्षिक विनियोजित बजेट			वार्षिक खर्च/प्रतिशत			वार्षिक बजेटको तुलनामा खर्च%	कैफियत
		चालु	पुँजिगत	जम्मा	चालु	पुँजिगत	जम्मा		
१	भूमि व्यवस्था, कृषि तथा सहकारी मन्त्रालय	१३१५१५१	४३५६०	१३५८७११	२०५०२२ (१५.५९%)	२०५२३ (४७.११%)	२२५५४५ (१६.६०%)	१६.६	
२	कृषि विकास निर्देशनालय र मातहत कार्यलय	११६९४५८	८९७०५	१२५९१६३	५३००५४ (४५.३२%)	७६७२९ (८५.५३%)	६०६७८३ (४८.१९%)	४८.१९	
३	पशुपंक्षी तथा मत्स्य विकास निर्देशनालय र मातहत कार्यलय	५१०६६९	४७२०३	५५७८७२	२२५२३६ (४४.११%)	२५१५६ (५३.२९%)	२५०३९२ (४४.८८%)	४४.८८	
४	सहकारी प्रशिक्षालय	१६५३९	१४१८	१७९५७	१२१८३ (७३.६६%)	१४०६ (९९.१५%)	१३५८९ (७५.६८%)	७५.६८	
प्रदेश सरकार तर्फ जम्मा		३०११८१७	१८१८८६	३१९३७०३	९७२४९५ (३२.२९%)	१२३८१४ (६८.०७%)	१०९६३०९ (३४.३३%)	३४.३३	
५	सशर्त अनुदान								
	कृषि तर्फ ब्लक र पकेट	६६३४२४		६६३४२४	२९२४३९ (४४.०८%)		२९२४३९ (४४.०८%)	४४.०८	

क्र.सं.	कार्याक्रमको नाम	वार्षिक विनियोजित बजेट			वार्षिक खर्च/प्रतिशत			वार्षिक बजेटको तुलनामा खर्च%	कैफियत
		चालु	पुँजिगत	जम्मा	चालु	पुँजिगत	जम्मा		
	मत्स्य ब्लक र पकेट	७८७१२		७८७१२	४१५०६ (५२.७३%)		४१५०६ (५२.७३%)	५२.७३	
	ब्लक र पकेट जम्मा	७४२१३६		७४२१३६	३३३९४५ (४५%)		३३३९४५ (४५%)	४५	
	प्राङ्गारिक कृषि अभियान	८,००००		८००००	७९६१ (९.९५%)		७९६१ (९.९५%)	९.९५	
	सशर्त अनुदान जम्मा	८२२१३६		८२२१३६	३४१९०६ (४१.५९%)		३४१९०६ (४१.५९%)	४१.५९	
	जम्मा	३८३३९५३	१८१८८६	४०१५८३९	१३१४४०२ (३६.१६%)	१२३८१४ (६८.०७%)	१४३८२१५ (३५.८१%)	३५.८१	

मन्त्रालयको वार्षिक विनियोजित बजेट (प्रदेश सरकार र सशर्त अनुदान) कुल रु. ४,०१,५८,३९,००० र कुल खर्च रु. १,४३,८२,१५,००० (३५.८१%) रहेको छ।

समर्पण गरिएको बजेट घटाउँदा

मन्त्रालयले आ.व.२०७६/७७ मा एक अर्ब आठ करोड रकम आर्थिक मामिला तथा योजना मन्त्रालयमा समर्पण गरि पठाएकाले उक्त रकम घटाई खर्च प्रतिशत गणना गर्दा भूमि व्यवस्था, कृषि तथा सहकारी मन्त्रालय र मातहतका निकायको वार्षिक विनियोजित बजेट रु. २,११,३७,०३,००० हुन आउछ जस मध्ये रु. १,०९,६३,०९,००० (५१.८७%) रकम खर्च भएको छ।

कार्याक्रमको नाम	वार्षिक विनियोजित बजेट			वार्षिक खर्च			वार्षिक बजेटको तुलनामा खर्च%
	चालु	पुँजिगत	जम्मा	चालु	पुँजिगत	जम्मा	
प्रदेश सरकार तर्फ जम्मा	१९३१८१७	१८१८८६	२११३७०३	९७२४९५ (५०.३४%)	१२३८१४ (६८.०७%)	१०९६३०९ (५१.८७%)	५१.८७

कार्यक्रमको नाम	वार्षिक विनियोजित बजेट			वार्षिक खर्च			वार्षिक बजेटको तुलनामा खर्च%
	चालु	पूँजिगत	जम्मा	चालु	पूँजिगत	जम्मा	
संघ अनुदान जम्मा	८२२१३६		८२२१३६	३४१९०६ (४१.५९%)		३४१९०६ (४१.५९%)	४१.५९
जम्मा	२७५३९५३	१८१८८६	२९३५८३९	१३१४४०२ (४७.७३%)	१२३८१४ (६८.०७%)	१४३८२१५ (४८.९९%)	४८.९९

यसो गर्दा मन्त्रालयको प्रदेश सरकार तर्फ ५१.८७% खर्च भएको र मन्त्रालयको कुल खर्च ४८.९९% भएको छ।

मन्त्रालय र मातहतका कार्यलयको अनुदान को विवरण

१. कोभिड १९ प्रभावित राहात सहयोग अनुदान कार्यक्रम विवरण

प्रदेश सरकार भूमि व्यवस्था, कृषि तथा सहकारी मन्त्रालय र मातहतका कार्यलयले कोभिड १९को प्रभाव कृषि क्षेत्रमा परेको क्षति न्युनिकरणका लागि आ. व.२०७६/७७ मा सात करोड एकानभब्बे लाख चौहतर हजार रुपैया (रु. ७,९९,७४,०००) राहत रकम अनुदान बाढेको जस मध्ये भूमि व्यवस्था, कृषि तथा सहकारी मन्त्रालयले रु. ३,५४,०००, कृषि विकास निर्देशनालय र मातहत कार्यलयले रु. ४,४२,९६,००० र पशुपन्छि तथा मत्स्य विकास निर्देशनालय र मातहत कार्यलयले रु. ३,४६,०३,००० जसवाट कुल ९६८० किसान लाभान्वित भएका छन्।

कार्यलय	राहत रकम रु. हजारमा	सेवाग्राही संख्या जम्मा
भूमि व्यवस्था, कृषि तथा सहकारी मन्त्रालय	३५४	ढुवानि अनुदान
कृषि विकास निर्देशनालय	४४२९६	१३१०
पशुपन्छि तथा मत्स्य विकास निर्देशनालय	३४६०३	३६९
जम्मा	७९९७४	१६८०

नोट:-

कोभिड १९ प्रभावित राहात सहयोग अनुदान कार्यक्रममा समेटिएका क्रियाकलापहरु: दुध र दुग्धजन्य पदार्थ उत्पादन, दुध बिक्री, कुखुरा, बंगुरपालन, हरियो चिया पत्ती, तरकारी तथा फलफूल, च्याउ खेति, कृषि ऋणमा ब्याज छुट, विद्युत महशुल छुट र कृषि ढुवानि रहेको छ।

२. प्रदेश सरकार कृषि तथा पशुपंक्षी विकास कार्यक्रम मार्फत अनुदान कार्यक्रमको विवरण:

आ.व. २०७६/७७ मा विभिन्न आयोजना र परियोजनामा भूमि व्यवस्था, कृषि तथा सहकारी मन्त्रालय र मातहतका कार्यलयले विभिन्न कार्यक्रमहरु मार्फत कुल रु. ४७,२७,९६,००० राहत रकम अनुदान बाढेको जस मध्ये भूमि व्यवस्था, कृषि तथा सहकारी मन्त्रालयले रु. १२,७९,४२,०००, कृषि विकास निर्देशनालय र मातहत कार्यलयले रु. २०,५०,४०,००० र पशुपन्छि तथा मत्स्य विकास निर्देशनालय र मातहत कार्यलयले रु. १३,९८,१४,००० जसवाट कुल १३७० किसानको जिवन स्तर साथै उत्पादन र उत्पादकत्व बृद्धि गर्न मद्यत गर्दछ।

कार्यलय	रकम रु. हजारमा	सेवाग्राही संख्या जम्मा
भूमि व्यवस्था, कृषि तथा सहकारी मन्त्रालय	१२७९४२	७६
कृषि विकास निर्देशनालय	२०५०४०	८९२
पशुपन्छि तथा मत्स्य विकास निर्देशनालय	१३९८१४	४०२
जम्मा	४७२७९६	१३७०

यसरी भूमि व्यवस्था, कृषि तथा सहकारी मन्त्रालय र मातहतका कार्यलयले आ.व. २०७६/७७ मा राहत र अन्य अनुदान सहयोग कार्यक्रम गरी प्रदेश सरकार श्रोतवाट कुल ३०५० कृषकलाई रु. ५५,१९,७०,००० रकम अनुदान सहयोग उपलब्ध गराइएको छ।

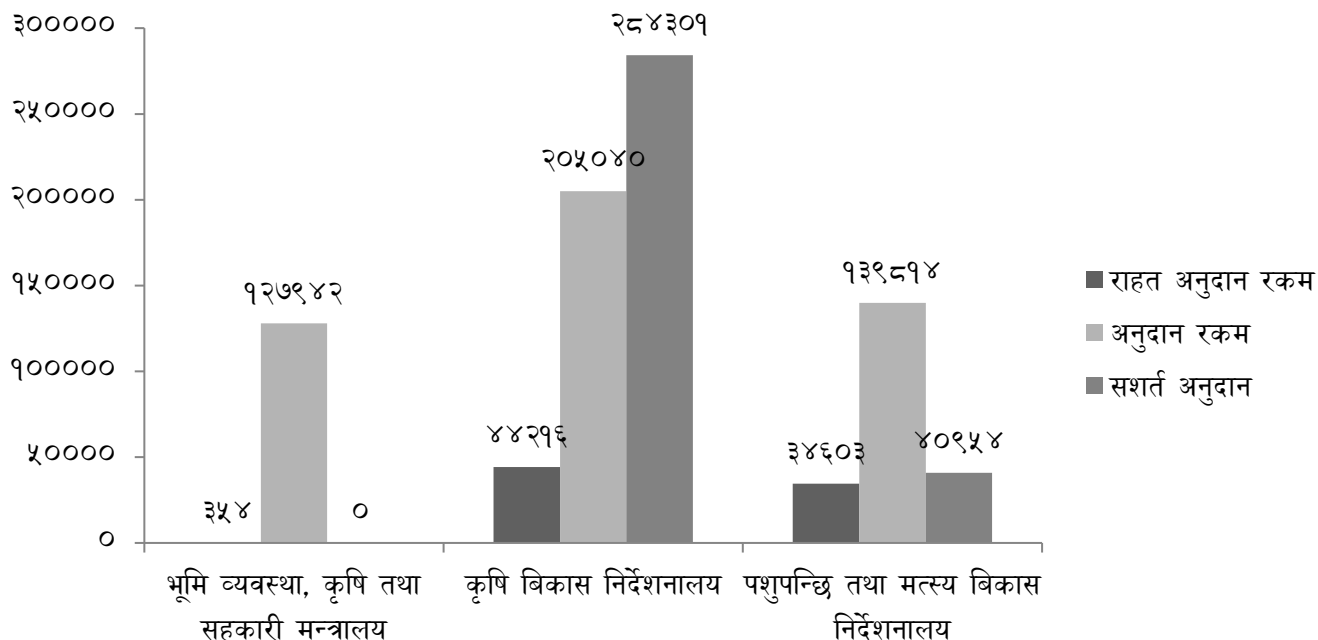
३. सशर्त अनुदानको विवरण

नेपाल सरकारद्वारा सशर्त अनुदान प्राप्त कुल रकम रु. ८२,२१,३६,००० मा रु. ३४,१९,०६,००० (४१.५९%) खर्च भएको छ। कुल खर्च रकमको अनुपातमा रु. ३२,५२,५५,००० (९५.१३%) रकम प्रदेशका विभिन्न स्थानमा पकेट र ब्लक स्थापनाको लागि समुह तथा सहकारीलाई अनुदानको रूपमा प्रदान गरि १९४ पकेट र ९६ ब्लक स्थापना भएका छन र प्राङ्गारिक कृषि प्रवर्धन मिसन कार्यक्रम अन्तर्गत रु. ६९,९९,००० रकम ४ समुहलाई प्राङ्गारिक उत्पादन गर्न अनुदान सहयोग दिइएको छ।

कार्यलय	अनुदान रकम (रु. हजारमा)	जम्मा पकेट	जम्मा ब्लक
प्रधानमन्त्रि कृषि आधुनिकरण परियोजना			
वालि ब्लक र पकेट	२७७३०२	१८८	८८
माछाको ब्लक र पकेट	४०९५४	६	८
जम्मा	३१८२५६	१९४	९६
प्राङ्गारिक कृषि प्रवर्धन मिसन कार्यक्रम			
कृषि बिकास निर्देशनालय	६९९९	-	४ (समुह)
कुल जम्मा	३२५२५५	१९४	९६

कुल अनुदान कार्यक्रमको विवरण

आ.व. २०७६/७७ मा मन्त्रालय र मातहतका कार्यलयले प्रदेश सरकार तर्फ रु. ५५,१९,७०,००० (राहत अनुदान सहित) र संघको सशर्त तर्फ रु. ३२,५२,५५,००० गरी कुल रु. ८७,७२,२५,००० रकम अनुदान उपलब्ध गरिएको छ।

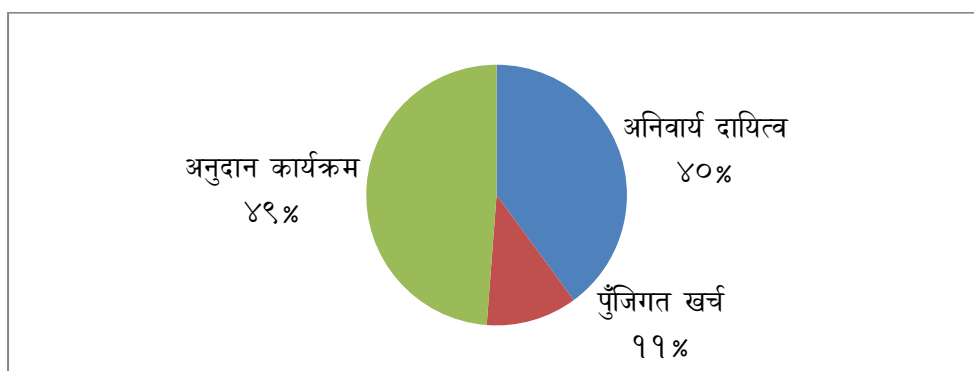


आ.व २०७६/०७७ मा मन्त्रालय र मातहतका कार्यलयको कुल अनुदान को विवरण

मन्त्रालय र मातहतका कार्यलयको कुल खर्चको विवरण (प्रदेश सरकार तर्फको मात्र)

आ.व. २०७६/७७ भूमि व्यवस्था, कृषि तथा सहकारी मन्त्रालय र मातहत कार्यलयमा भएको कुल खर्च मध्ये अनिवार्य दायित्वमा ३९.९२%, पुँजिगत खर्चमा ११.२९% र अनुदान कार्यक्रममा ४८.७९% रहेको छ।

कार्यक्रम	खर्च रकम	खर्च प्रतिशत
अनिवार्य दायित्व	४२०५२५	३८.३६
पुँजिगत खर्च	१२३८९४	११.२९
अनुदान सहयोग रकम	५५१९७०	५०.३५
जम्मा	१०९६३०९	१००



आ.व २०७६/०७७ मा मन्त्रालय र मातहतका कार्यलयको खर्चको विवरण